

EDUCATION ESTHETIQUE ARTS APPLIQUES .

Communiquer, s'exprimer plastiquement.
Les constituants plastiques.

Référentiel: expression plastique / investigation du monde visible.

Objectifs: Acquérir des méthodes d'observation / Observer et traduire des graphisme / Sélectionner des échantillons / Associer des mots et des matières.

Classes: 2BEP.

Durée: 4 Heures

FIGURATION, STYLISATION, ABSTRACTION, Leon le Cameleon...

Sujet:

En 1973, **Roy Lichtenstein** (1923-1997) réalisait 5 dessins de taureaux. Il démontrait par le dessin la progression de la **figuration** vers l'**abstraction**. Aussi cette démarche personnelle fait ressortir **un langage formel bien particulier**, plus au moins lié à la logique que constitue le taureau comme point de départ.

A. Dans un premier temps:

Décrire simplement **les images 1, 3 et 5 du taureau de Roy Lichtenstein**, du point de vue du TRAIT, de la FORME, de la VALEUR, et du VOLUME. Vous présenterez votre analyse sous forme de tableau.

Critères	Image 1	Image 3	Image 5
TRAIT			
FORME			
VALEUR			
VOLUME			

B. Dans un deuxième temps:

Vous proposerez une progression du caméléon, de la figuration vers l'abstraction, en vous appuyant sur les 5 lithographies de Roy Lichtenstein. Vous effectuerez votre travail à l'encre noire sur fond blanc.

C. Enfin:

Vous effectuerez **deux images couleurs du caméléon n° 1 et 5**, libre à votre imagination. Sur deux format A4 technique libre. Qualité graphique et propreté sont de rigueur.

Evaluation:

- Qualité de l'analyse:
- Pertinence et cohérence de la proposition:
- Qualité graphique et propreté:
- Deux illustrations couleurs:

7pts.

8pts.

5pts.

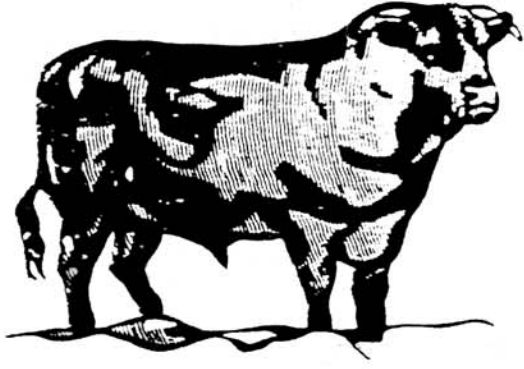
20pts

Note finale: **2 notes sur 20.**

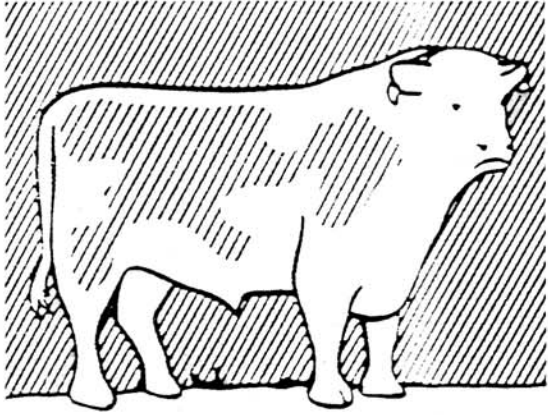
Classe:

Prénom:

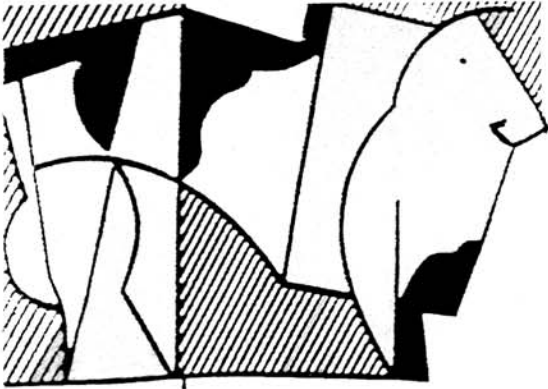
Nom:



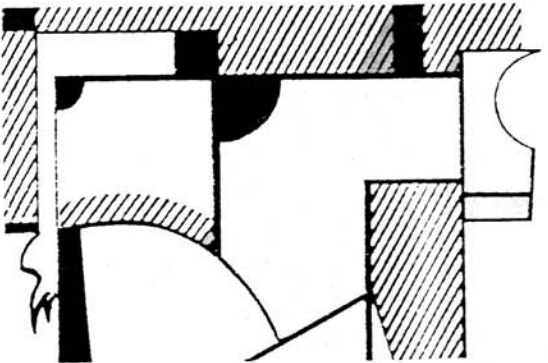
1



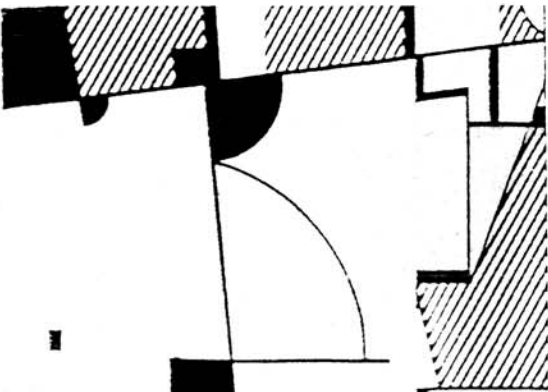
2



3



4



5

