

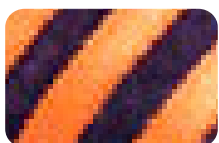
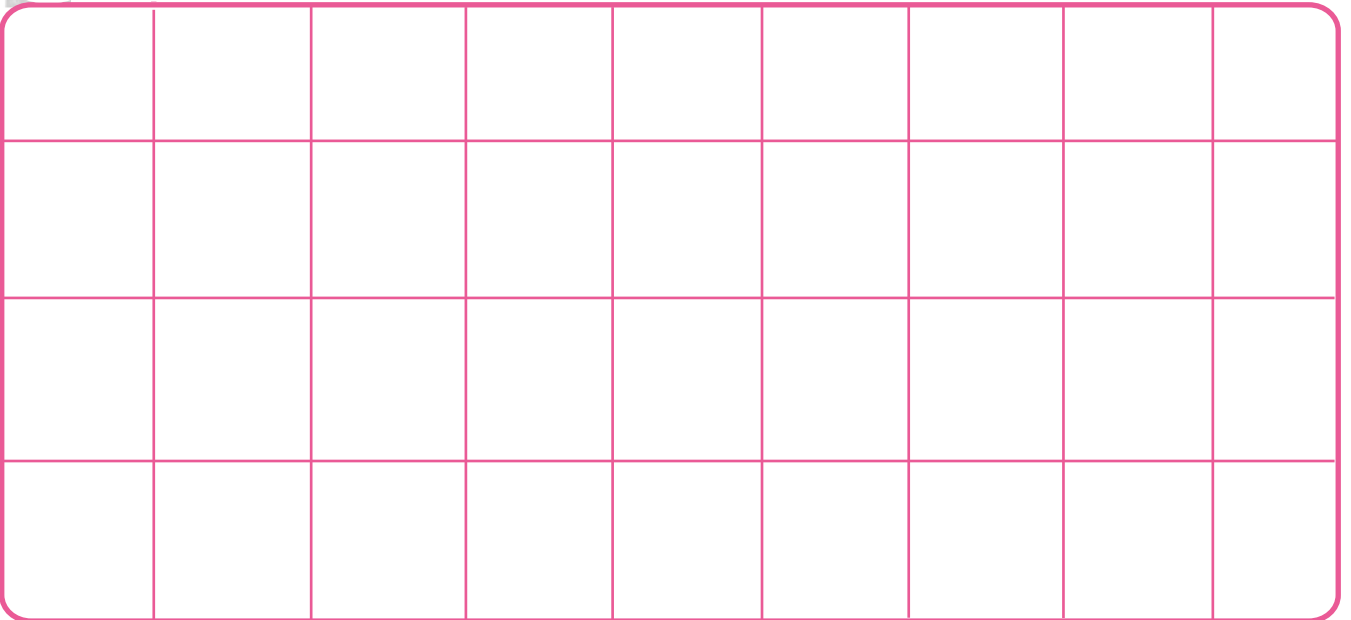
3

"Esprit animal..."

création d'une basket



Il vous est demandé de reproduire cette chaussure de sport à l'échelle 1 tout en conservant les différents effets de matière: semelle, lacets, bandes parallèles...



La titan d'adidas

Inspirée d'une chaussure d'athlétisme créée pour les jeux olympiques de Munich en 1972. Matières: dessus cuir suédé, doublure cuir, semelle extérieure caoutchouc, carbone.